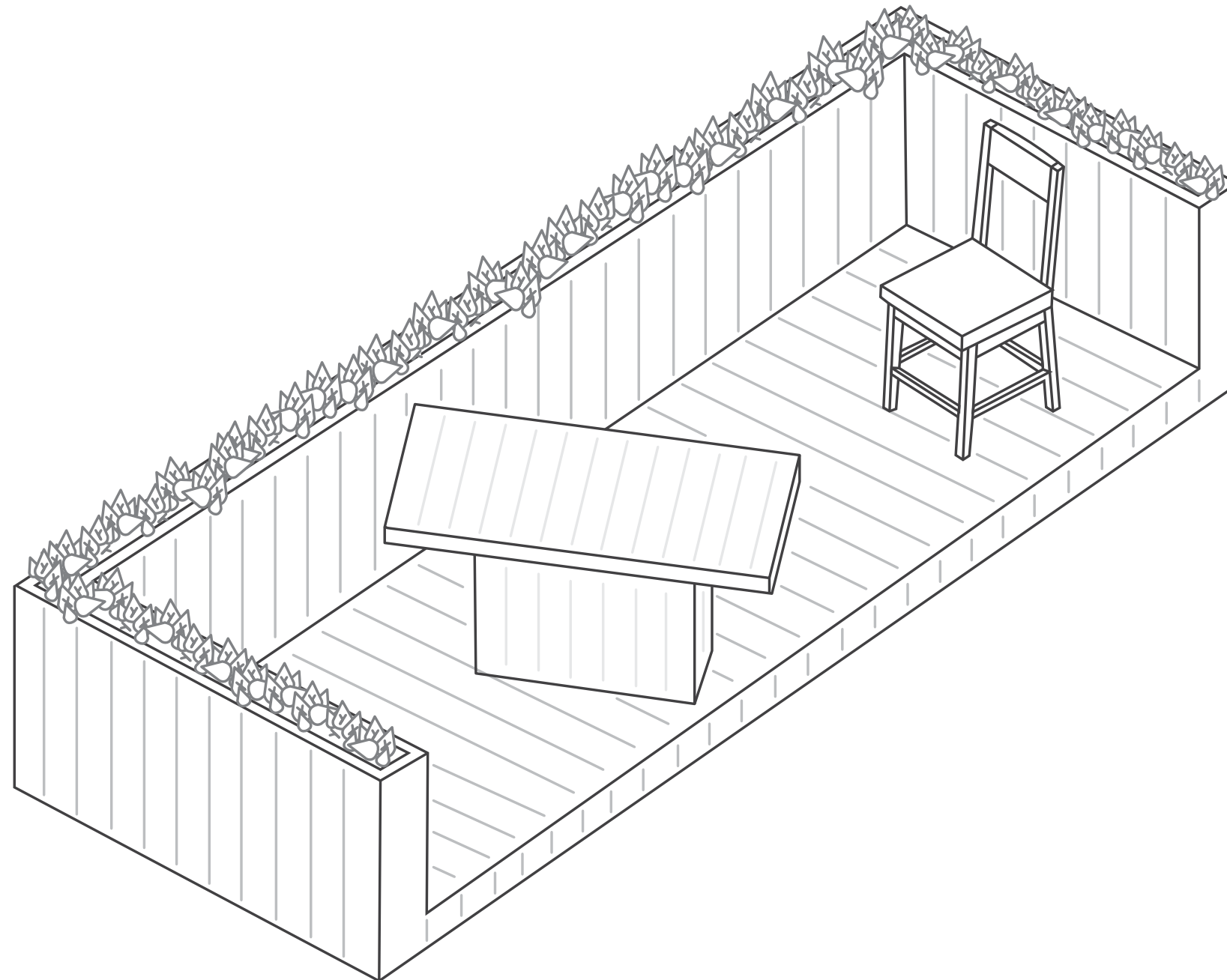


Les cafés-terrasses temporaires de la ville de Québec

Devis techniques

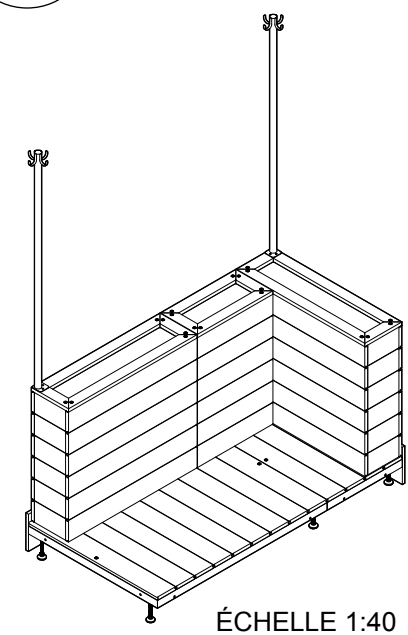
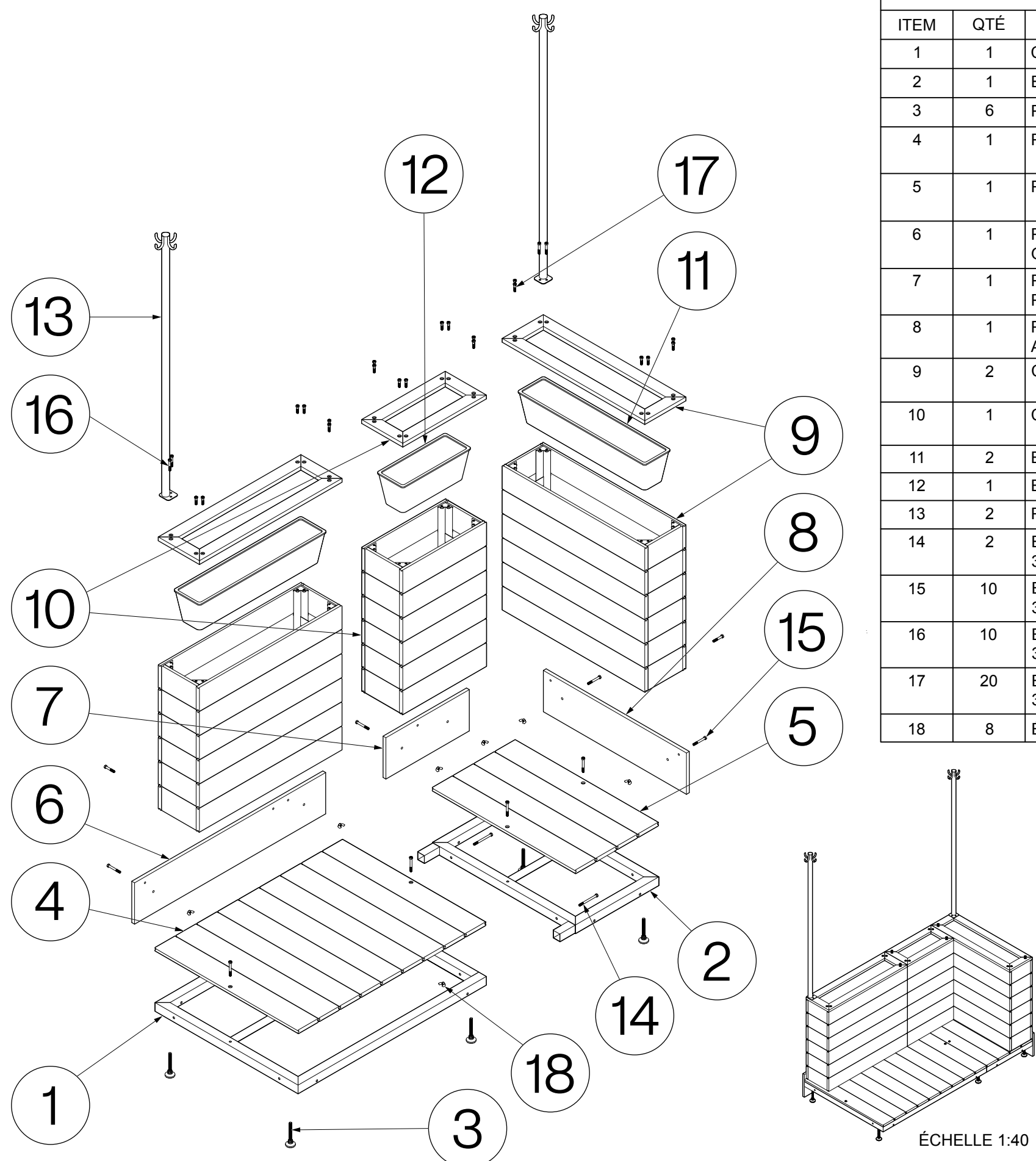
Marek Blais
Annabelle Cotnoir





LISTE DES PIÈCES

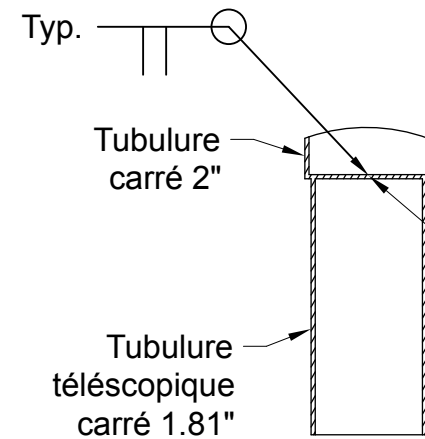
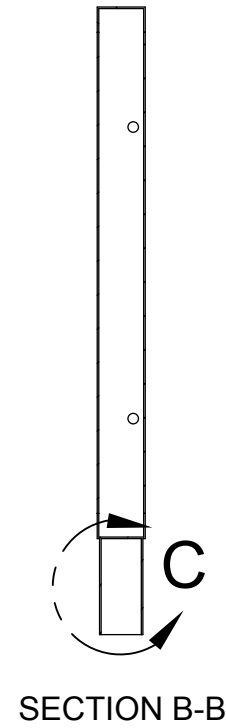
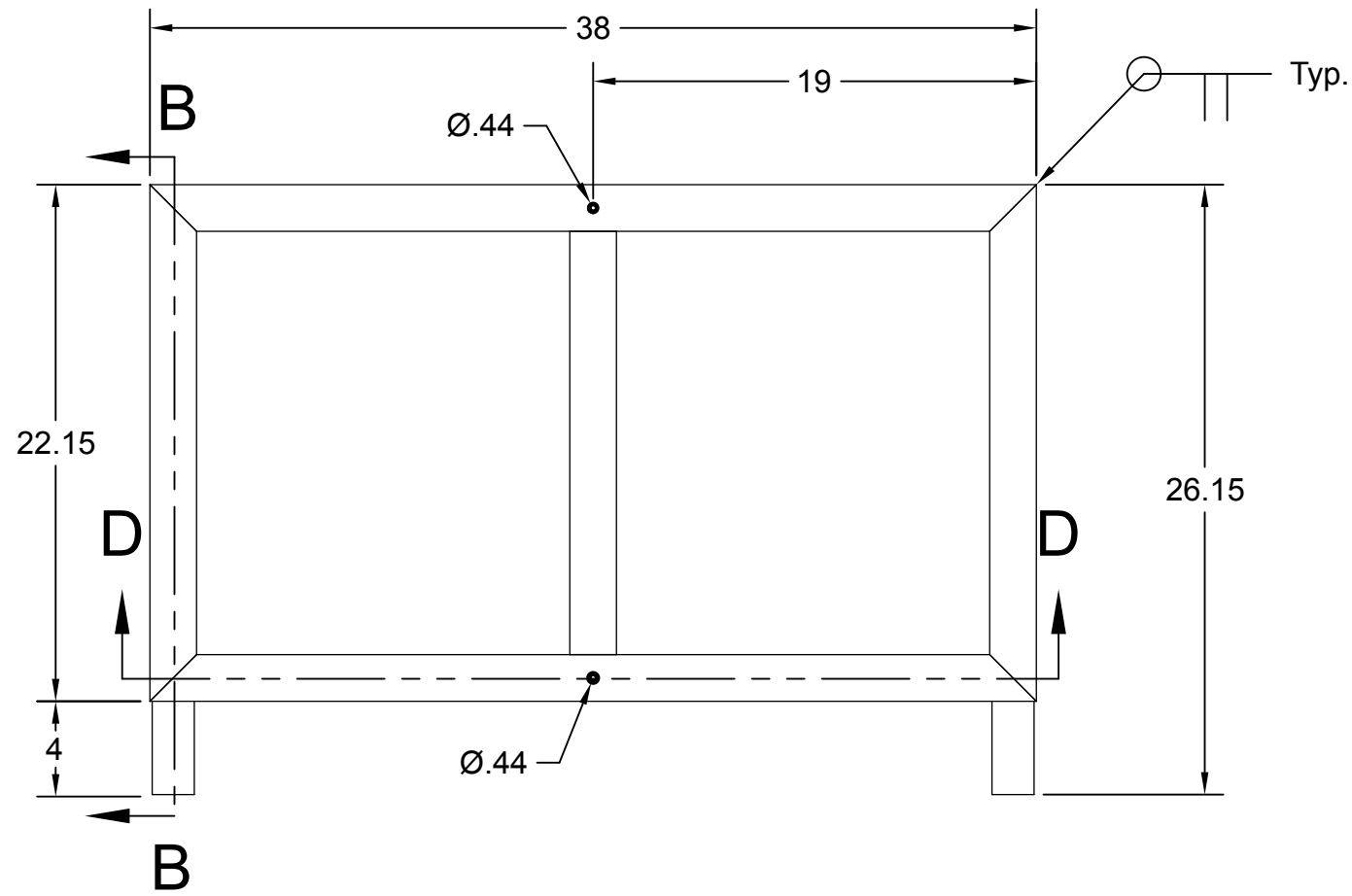
ITEM	QTÉ	NOM DE COMPOSANTE	DESCRIPTION	MATERIAUX
1	1	CADRE	CADRE TUBULURE CARRÉ ACIER EXTRUDÉ	ACIER GALVANISÉ
2	1	EXTENSION	CADRE TUBULURE CARRÉ ACIER EXTRUDÉ	ACIER GALVANISÉ
3	6	PIED NIVELABLE M12	PIED M12 AVEC BASE ANTIDÉRAPANTE	ACIER GALVANISÉ, NYLON
4	1	PLANCHER	PLANCHER DE BOIS COMPOSITE SUR ÉQUERRES EN ACIER EXTRUDÉ	ACIER GALVANISÉ, BOIS COMPOSITE
5	1	PLANCHER EXTENSION	PLANCHER DE BOIS COMPOSITE SUR ÉQUERRES EN ACIER EXTRUDÉ	ACIER GALVANISÉ, BOIS COMPOSITE
6	1	PLANCHE DE RIVE CÔTÉ GRANDE	LATTE DE BOIS COMPOSITE PERCÉE	BOIS COMPOSITE
7	1	PLANCHE DE RIVE CÔTÉ PETITE	LATTE DE BOIS COMPOSITE PERCÉE	BOIS COMPOSITE
8	1	PLANCHE DE RIVE ARRIÈRE	LATTE DE BOIS COMPOSITE PERCÉE	BOIS COMPOSITE
9	2	CLÔTURE GRANDE	CLÔTURE DE BOIS COMPOSITE SUR CADRE INTÉRIEUR EN ACIER EXTRUDÉ ET SOUDÉ	ACIER GALVANISÉ, BOIS COMPOSITE
10	1	CLÔTURE PETITE	CLÔTURE DE BOIS COMPOSITE SUR CADRE INTÉRIEUR EN ACIER EXTRUDÉ ET SOUDÉ	ACIER GALVANISÉ, BOIS COMPOSITE
11	2	BAC À FLEURS GRAND	BAC À FLEUR THERMOFORMÉ	PVC
12	1	BAC À FLEURS PETIT	BAC À FLEURS THERMOFORMÉ	PVC
13	2	POTEAU	POTEAU D'ACIER EXTRUDÉ ET SOUDÉ	ACIER GALVANISÉ
14	2	BOULON DEMI FILETÉ 3/8" ET 4 3/4" LONGUEUR	BOULON DEMI FILETÉ 3/8" ET 4 3/4" LONGUEUR	ACIER GALVANISÉ
15	10	BOULON DEMI FILETÉ 3/8" ET 3 1/4" LONGUEUR	BOULON DEMI FILETÉ 3/8" ET 3 1/4" LONGUEUR	ACIER GALVANISÉ
16	10	BOULON DEMI FILETÉ 3/8" ET 2 1/2" LONGUEUR	BOULON DEMI FILETÉ 3/8" ET 2 1/2" LONGUEUR	ACIER GALVANISÉ
17	20	BOULON DEMI FILETÉ 3/8" ET 1 3/4" LONGUEUR	BOULON DEMI FILETÉ 3/8" ET 1 3/4" LONGUEUR	ACIER GALVANISÉ
18	8	ÉCROU PAPILLON 3/8"	ÉCROU PAPILLON 3/8"	ACIER GALVANISÉ



ÉCHELLE 1:40

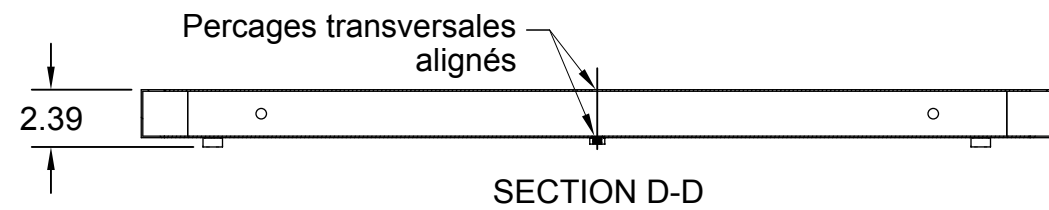


StockDeck		Projet: PFE - Café Terrasse		
		Titre du dessin: MBAC - Assemblage 01		
Designé par: MB/AC	Date: 2024-03-22	Sauf avis contraire Tol. angles à 5° ± 0.2mm	Format: B	Assemblage de référence:
Dessiné par: MB	Date: 2024-03-22		Échelle: 1:22	No. de dessin: A - 01
Approuvé par: MB	Date: 2024-03-22			

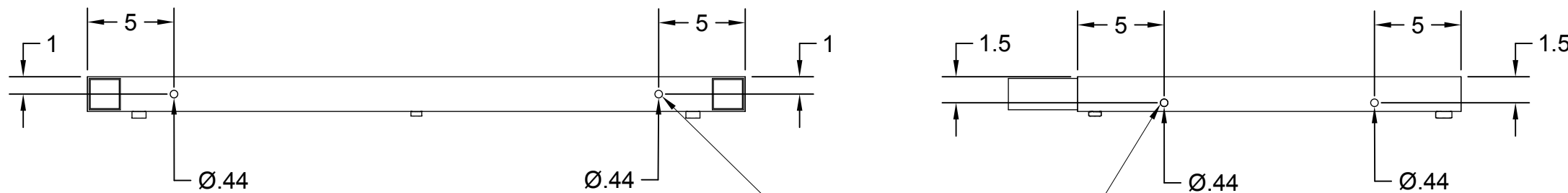


S'assurer que les tubulures soudées soient centrées au point milieu

DÉTAIL C
ÉCHELLE 1:3



SECTION D-D

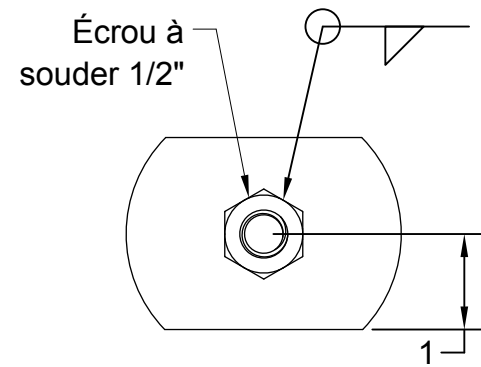
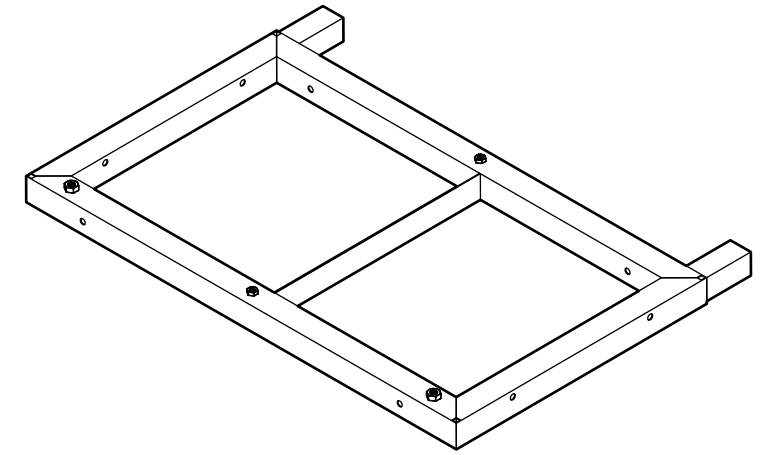
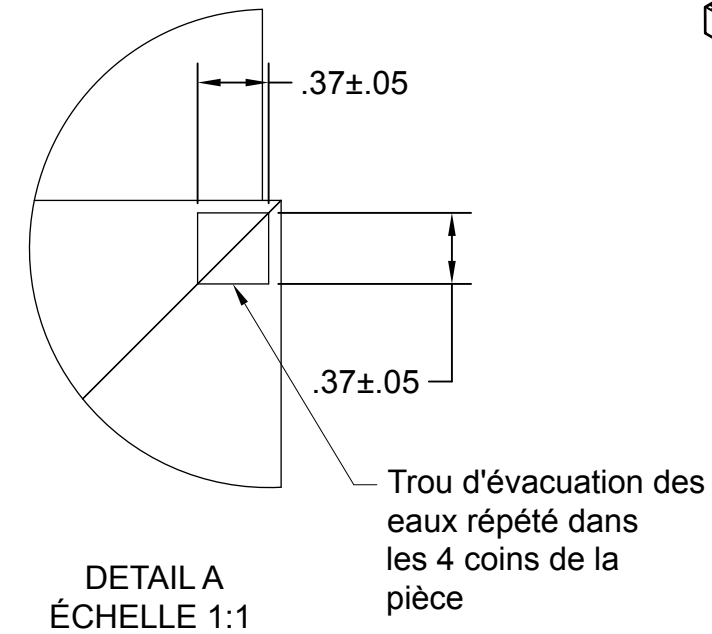
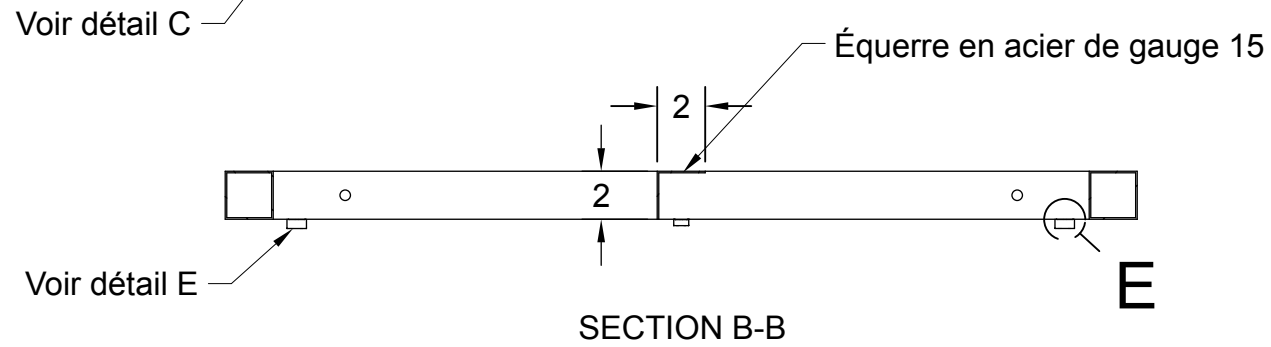
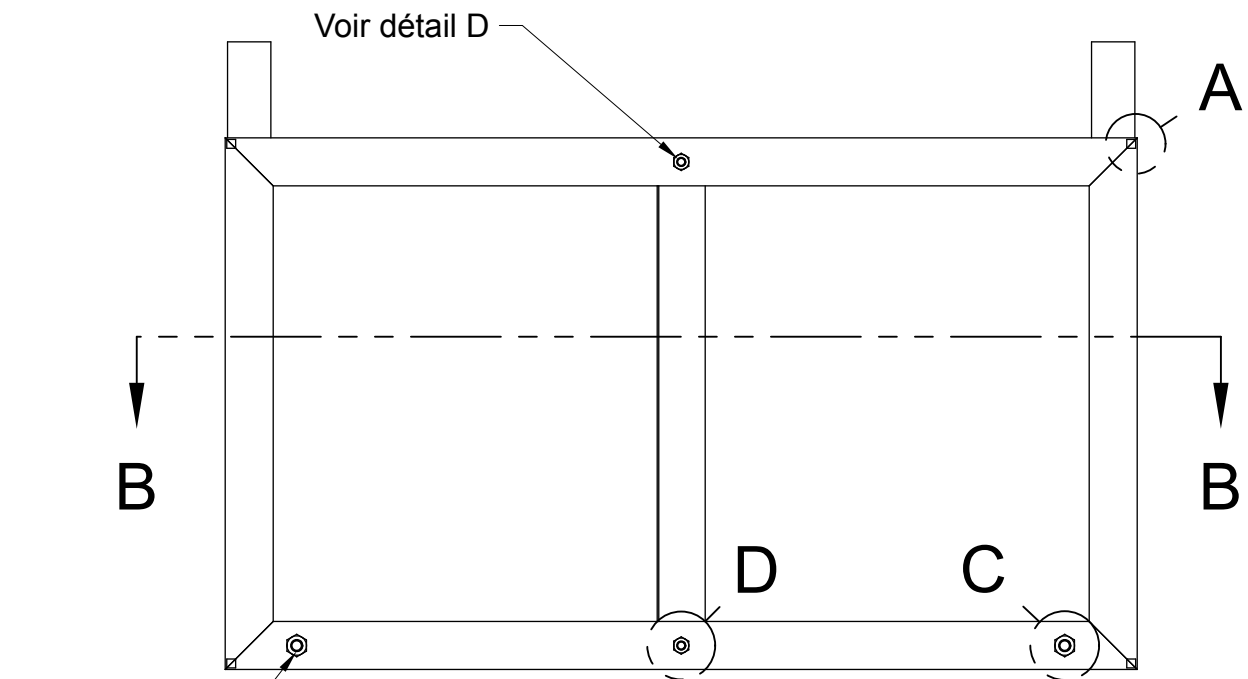


Tous les percages sont transversales et répétés à la même place du côté opposé de la pièce (Voir section D-D comme référence)

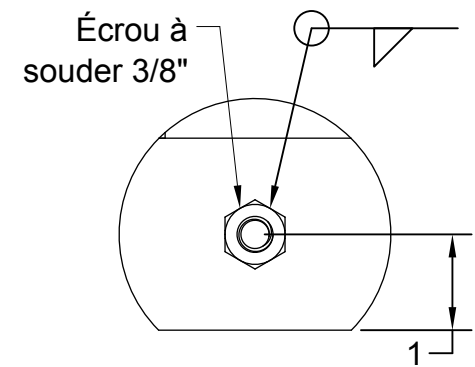
NOTE :

- 01 - MATÉRIAUX: ACIER GALVANISÉ
- 02 - POID: 8,53KG
- 03 - VOLUME: 1065CM³
- 04 - TEXTURE POUR LES SURFACES EXTÉRIEURES : SATINÉ
- 05 - FINIS DE SURFACE : GALVANISATION
- 06 - ÉPAISSEUR DE PARROIES : GAUGE 15 (1,71MM) À MOINS DE SPÉCIFICATIONS CONTRAIRES.
- 07 - TOUTES LES PIÈCES DOIVENT ÊTRE PROPRES, SANS FILM D'HUILE ET/OU DE GRAISSE.
- 08 - LES MARQUES D'OUTILLAGES ET AUTRES DÉFAUTS DE SURFACES NE SERONT PAS ACCEPTÉS.
- 09 - TOUTES LES PIÈCES DOIVENT ÊTRE ÉBAVURÉES ET EXEMPTENT D'ARÊTES TRANCHANTES..
- 10 - VOUS RÉFÉRER AUX FICHIERS 3D POUR LES DIMENSIONS ET GÉOMÉTRIES.

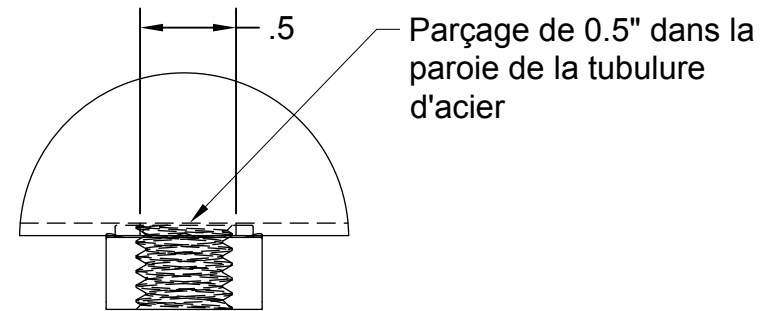
			Projet: PFE - Café-terrasse		
			Titre du dessin: MBAC - Extension 01		
Designé par: MB / AC	Date: 2024-03-22	<small>Sauf avis contraire Tol. angles ± 5° x ± 0.01m</small>	Format: B	Assemblage de référence: MBAC - Assemblage 01 - Item 2	Nom du fichier 3D:
Dessiné par: MB	Date: 2024-03-22		Échelle: 1:8	No. de dessin: S - 01	Feuille: 2/3
Approuvé par: MB	Date: 2024-03-22				



DÉTAIL C
ÉCHELLE 1:2



DÉTAIL D
ÉCHELLE 1:2



DÉTAIL E
ÉCHELLE 1:1

StockDeck

Projet:
PFE - Café-terrasse

Titre du dessin:
MBAC - Extension 02

Designé par: MB / AC	Date: 2024-03-22	Sauf avis contraire Tol. angles ± .5" x ± 0.01in	Format: B	Assemblage de référence: MBAC - Assemblage 01 - Item 2	Nom du fichier 3D:
Dessiné par: MB	Date: 2024-03-22		Échelle: 1:8	No. de dessin: S - 02	Feuille: 3/3
Approuvé par: MB	Date: 2024-03-22				